




LEGENDA

	Aree di pianura caratterizzate da falda freatica con soggiacenza tra 2 e 3 m da piano campagna e la cui altezza piezometrica subisce variazioni stagionali che potrebbe implicare interferenze con le opere di fondazione. Sono depositi superficiali costituiti da ghiaie, ghiaie sabbiose in matrice sabbioso-limosa da sciolti a poco addensati. Presenza di un paleosuolo limoso di spessore variabile (fino a 2 m) che presenta caratteristiche geotecniche mediocri e difficoltà di drenaggio delle acque superficiali. Sono terreni dalle caratteristiche geotecniche mediamente buone.
	Aree di fondovalle con falda freatica subaffiorante o prossima al piano campagna. Aree ricadenti nelle zone di tracimazione del sistema Torrente Arbogna-Cavo della Mensa Vescovile. Sono depositi superficiali costituiti da limi-limi sabbiosi legati all'attività alluvionale del reticolato idrografico. Sono terreni dalle caratteristiche geotecniche mediamente scadenti.
	Aree terrazzate con falda freatica con soggiacenza > 5 m. Sono depositi superficiali costituiti da ghiaie alterate in matrice limoso-argillosa con grado di addensamento e coesione variabile. Presenza di un suolo di alterazione limoso-argilloso di spessore variabile (2-7 m) che presenta caratteristiche geotecniche mediocri e difficoltà di drenaggio delle acque superficiali. Sono terreni dalle caratteristiche geotecniche mediamente discrete.

REGIONE PIEMONTE
Provincia di Novara

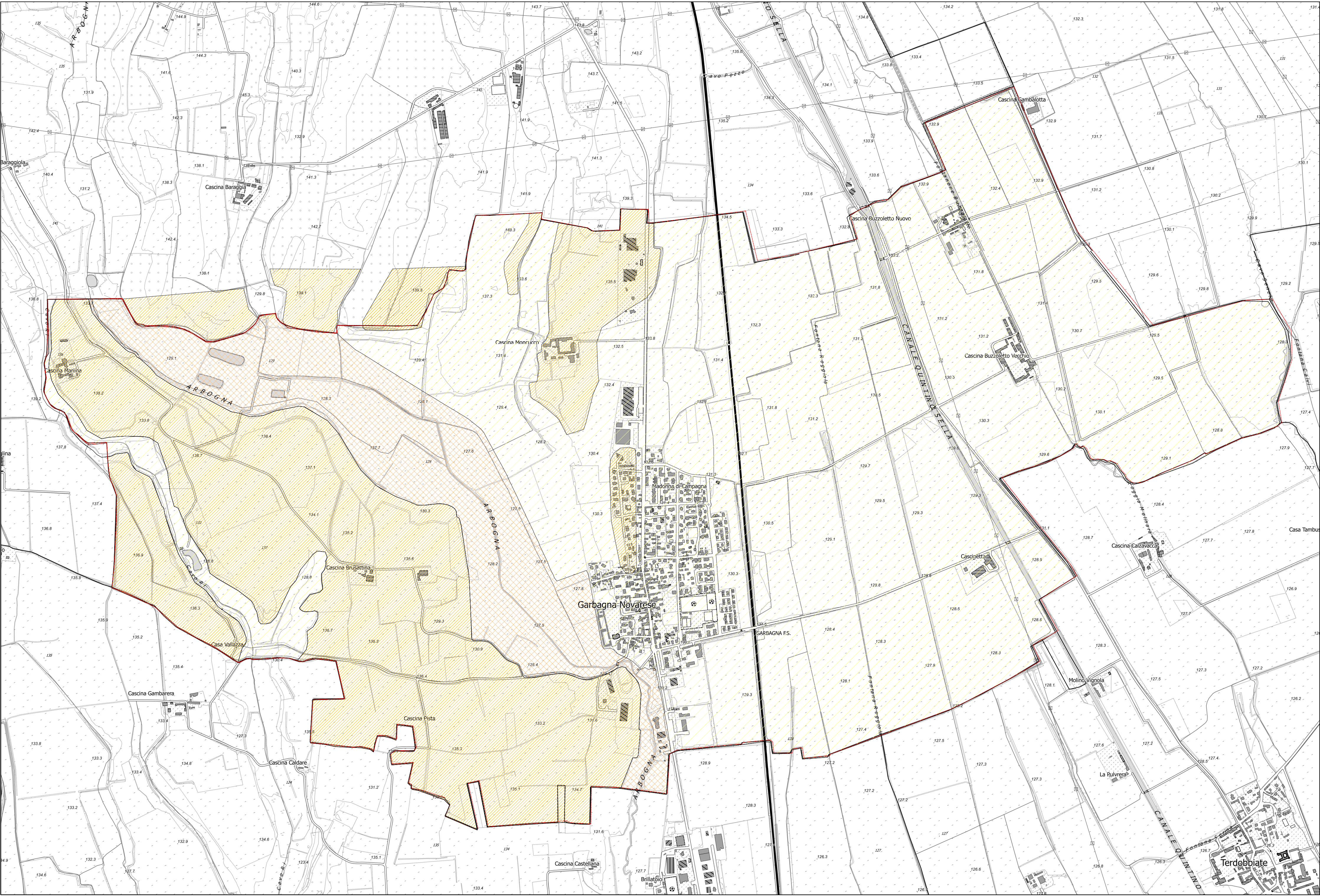
COMUNE DI GARBAGNA NOVARESE

P.R.G.C.
Variante Strutturale
Art. 15 L.R. n° 56/77 e smi

PROPOSTA TECNICA DEL PROGETTO PRELIMINARE

ELABORATI GEOLOGICI

TAVOLA 7 - CARTA LITOTECNICA
Scala 1: 10.000



stesura: novembre 2022

STUDIO DI GEOLOGIA - dott. Anna Maria Ferrari
via Azario 3, Novara - tel. e fax 0321/398909
e-mail: ferrari_anna_maria@virgilio.it



Basi cartografiche BDTR 2022	
116160	117130
137040	138010